

地域の皆さまへ
みんなで学ぼう！福祉出前講座

豊川市社会福祉協議会では、地域の方々に福祉活動への理解を深めていただくために、出前講座を行っています。地域の定例会や勉強会等にぜひご活用ください。
皆さまが聞きたい、知りたいと思われる内容の講座があれば、お気軽にお問い合わせください。

福祉 出前講座のお申し込み方法

出前講座の計画

「福祉出前講座のご案内（裏面）」より、ご希望の講座を選択してください。（10名以上のグループでお願いいたします。）



お申込み

ご希望の講座名、日時、開催場所、参加人数、団体・グループの代表者名とご連絡先等を所定の申込書で社会福祉協議会の各地域窓口までご連絡ください。

なお、お申込みは実施予定日の2ヶ月前までをお願いいたします。
【お申込み・問い合わせ先は裏面をご覧ください】

- ※ 講座内容・参加人数・開催日時・開催場所についてはご相談に応じます。
- ※ 会場は原則として市内とし、お申込みいただく団体・グループで手配をお願いします。
- ※ 講師料は無料です。



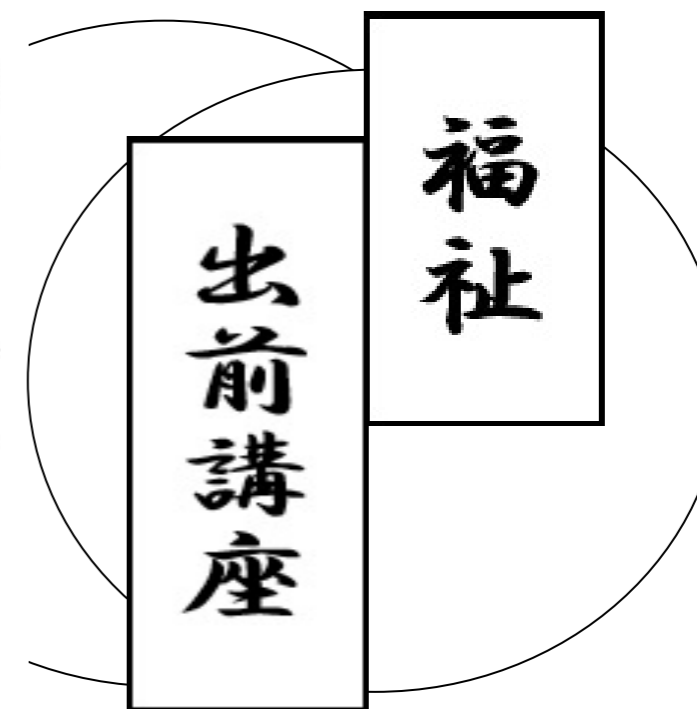
ご連絡・講座実施

担当講師と日時を調整し、代表者へご連絡いたします。
ご指定の日時に、会場へ講師を派遣いたします。

豊川市社会福祉協議会の公式SNSはこちら！
是非チェックしてくださいね！

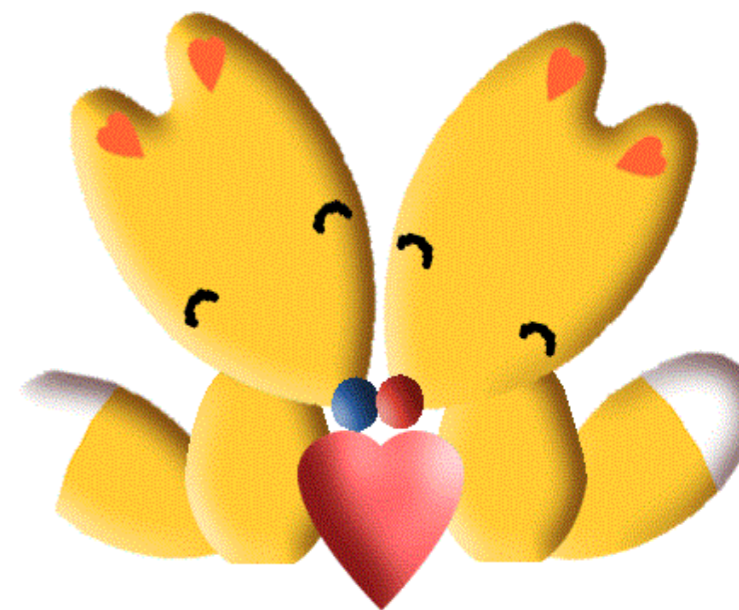


知って得する！



聞いてみりん！

うれしいな ちいさな人の 思いやり



社会福祉法人
豊川市社会福祉協議会

豊川市諏訪3丁目242番地
豊川市社会福祉会館「ウイズ豊川」内 ☎83-5211



【令和7年度】

豊川市社会福祉協議会 福祉出前講座



【地域づくりの推進のために】

No.	講座名	内容	所要時間(分)
1	豊川市地域福祉計画って何？	支えあいの地域社会実現をめざし、市と社協が一体的に策定した計画について学びます。	60
2	宝探しから始まる地域づくり～生活支援コーディネーターの役割～	地域にある生活に役立つ情報「地域の宝物」を生活支援コーディネーターと一緒に「宝探し」しながら地域づくりについて考えます。	60
3	地域見守りネットワークづくりについて	身近な地域において進める見守りネットワークについて考えます。	60
4	みんなで作る支えあいのまち！～地域福祉活動のすすめ～	住み慣れた地域で安心して暮らしていくために、地域のつながり、町内会やサロン活動などについて考えます。	60
5	社協会費と小地域福祉活動	社協会費が活用されている事業や小地域福祉活動について学びます。	30
6	じぶんの町を良くするしくみ～赤い羽根共同募金について～	赤い羽根の共同募金が豊川市でどのように活用されているかを知る講座です。	60
7	“地域”がつながるZoomとLINEの使い方～オンライン会議とSNSで、地域福祉活動は変わる～	地域福祉活動に役立つスマートフォン操作、Zoom体験、LINEの活用の仕方を学びます。	90

【高齢者に関するいろいろ】

No.	講座名	内容	所要時間(分)
8	介護保険制度あれこれ	介護保険認定申請からサービス利用まで、制度概要説明と上手な活用の仕方について学びます。	60
9	地域みんなで認知症について考えてみよう！※認知症サポーター養成講座	認知症を理解し、地域やその支援者としてできることについて考えます。	60～90
10	転倒骨折予防教室 誰でもできる介護予防体操	転倒による寝たきりを予防するための筋力向上やバランス強化を目的とした予防体操の実技演習です。	60
11	コグニサイズで認知症予防！	軽い運動と簡単な計算などを組み合わせた認知症予防のためのプログラム。健康促進をめざします。	60～90
12	高齢者が消費者被害にあわないために	悪徳商法の具体例と対策について学び、消費者被害にあわないための心構えについて考えます。(消費者生活センターDVDを視聴します)	60
13	高齢者の理解と援助の原則	高齢者の身体的・心理的特徴について理解し、高齢者との基本的な接し方について学びます。	60
14	高齢者疑似体験講座	疑似体験を通し加齢による身体的な変化を知り、高齢者の気持ちや介護方法を体験的に学びます。	60～90
15	元気なうちから運転免許返納後の生活を考えてみよう！	住み慣れた地域でいきいきとした生活を続けるために、車を手放した後の生活を豊かにする心構えを学びます。	30～60
16	介護者教室	家庭介護のワンポイントを実技を交えて専門職から学びます。	60
17	体力測定講座	握力計等の機器を使用し、体力チェックを行い、体力低下の予防を図ります。	60



うれしいな ちいさの人の 思いやり



【障害者に関するいろいろ】

No.	講座名	内容	所要時間(分)
18	成年後見制度と日常生活自立支援事業について	高齢者や障害者が地域で安心して生活ができるよう、分かりやすい事例を通して権利擁護のセーフティネットについて学びます。	60
19	車イス体験講座	車イスの基本的な使い方について、実際に体験しながら学びます。	60～90
20	障害がある方への理解	だれもが住みなれた地域で暮らしていくために、障害についての理解を深めます。	60
21	ガイドヘルプボランティア体験講座	視覚障害について理解し、基本のお手伝いの方法を学びます。	60～90
22	聴覚障害の理解と簡単な手話	聴覚障害について理解するとともに、簡単な手話を通してコミュニケーションの大切さを学びます。	60
23	盲導犬ユーザーの話	盲導犬との生活の様子や街で出会ったときの注意点などを学びます。	60
24	やさしさにあふれる“地域”をめざして～豊川市社会福祉協議会の“ふくし”教育から読み解く「地域共生社会」～	福祉教育の事例紹介を交えて、子どもから大人までの全世代で育む「やさしさ」を皆さんと一緒に考えます。	60

【子育て】

No.	講座名	内容	所要時間(分)
25	地域での子育て支援について	地域で暮らす子育て中の家庭を、地域の中でどのように支えていくか考えます。	60

【お問い合わせ】

担当中学校区	施設名	所在地	電話番号
東部・一宮	東部福祉相談センター	東新町33-1(県営稲荷北住宅敷地内)	85-6110
西部・音羽・御津	西部福祉相談センター	国府町下河原61-2(西部地域福祉センター内)	88-8005
南部・小坂井	南部福祉相談センター	山道町2丁目49(県営牛久保住宅併設)	89-8820
中部・代田・金屋	北部福祉相談センター	平尾町親坂36(ふれあいセンター内)	88-7260