

令和3年度事業アンケート [様式1] (マークシート) まとめ

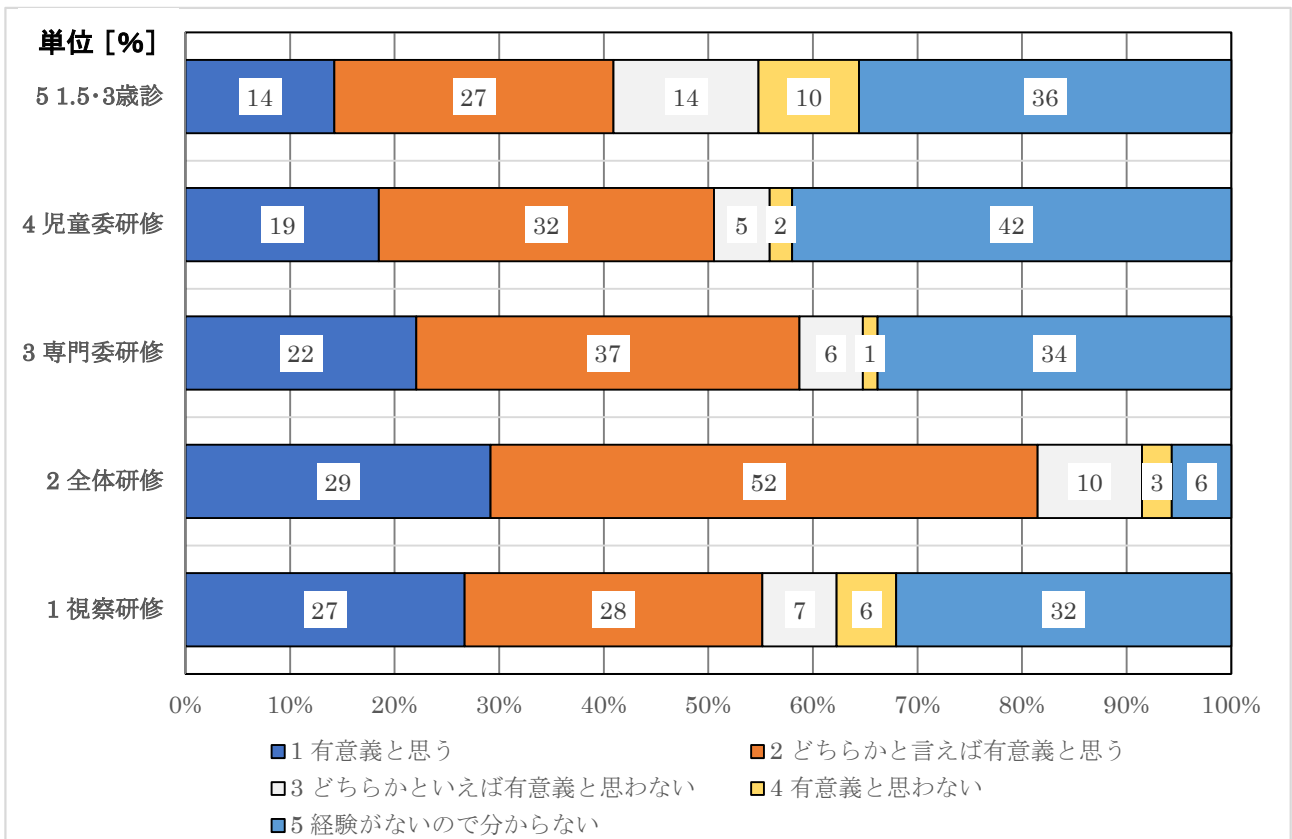
1 全体集計 (実数値およびパーセント値)

(集計：実数値)

	1視察研修	2全体研修	3専門委研修	4児童委研修	51.5・3歳診
1 有意義と思う	75	82	62	52	40
2 どちらかと言えば有意義と思う	80	147	103	90	75
3 どちらかといえば有意義と思わない	20	28	17	15	39
4 有意義と思わない	16	8	4	6	27
5 経験がないので分からない	90	16	95	118	100
経験有り	147	255	131	119	138
経験無し	134	26	150	162	143
計	281	281	281	281	281
評価点	7.1	7.2	7.3	7.2	5.7

(集計：パーセント値)

	1視察研修	2全体研修	3専門委研修	4児童委研修	51.5・3歳診
1 有意義と思う	27 %	29 %	22 %	19 %	14 %
2 どちらかと言えば有意義と思う	28 %	52 %	37 %	32 %	27 %
3 どちらかといえば有意義と思わない	7 %	10 %	6 %	5 %	14 %
4 有意義と思わない	6 %	3 %	1 %	2 %	10 %
5 経験がないので分からない	32 %	6 %	34 %	42 %	36 %

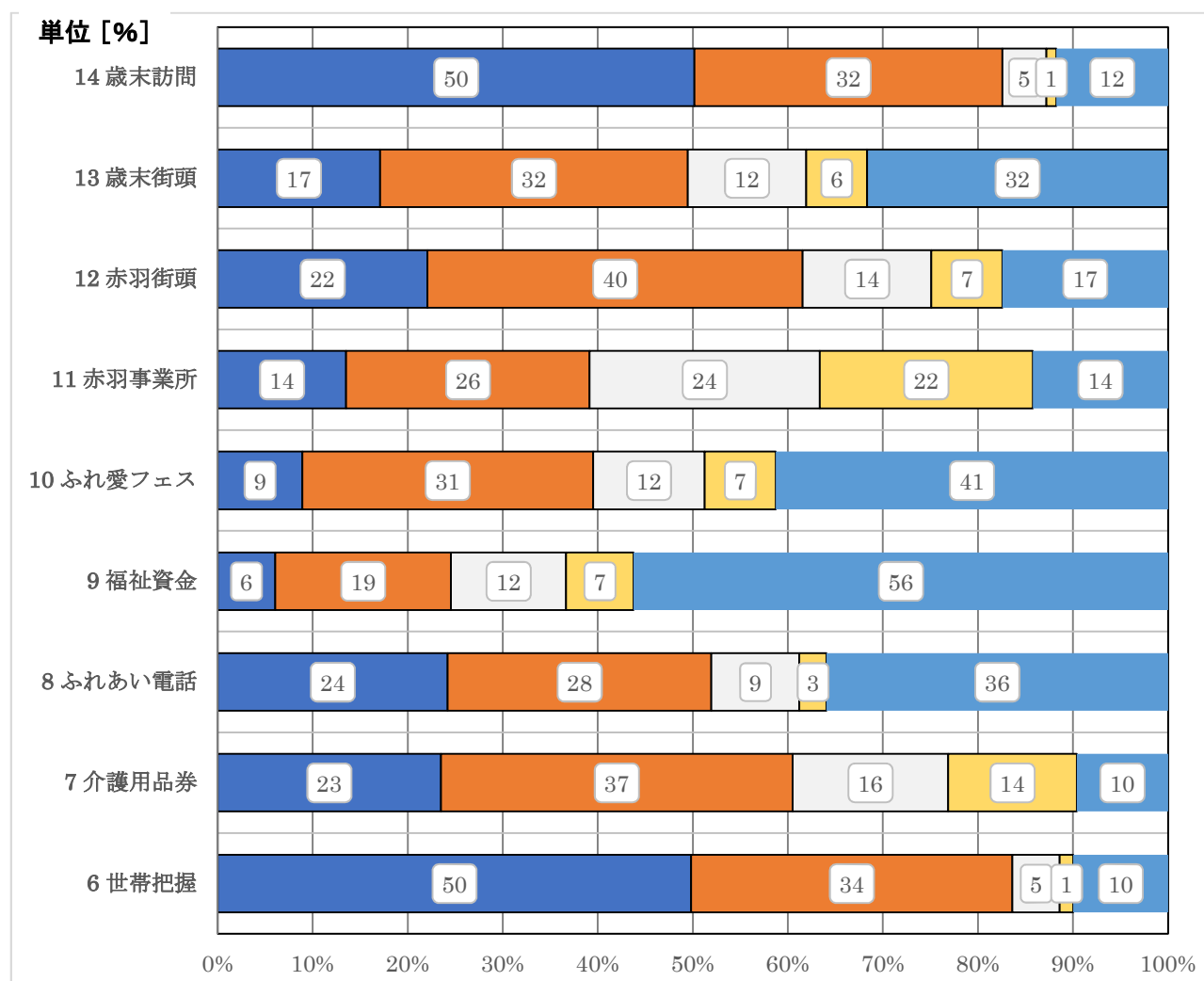


(集計：実数値)

	6世帯把握	7介護用品券	8ふれあい電話	9福祉資金	10ふれ愛フェス	11赤羽事業所	12赤羽街頭	13歳末街頭	14歳末訪問
1 相応しいと思う	140	66	68	17	25	38	62	48	141
2 どちらかといえば相応しいと思う	95	104	78	52	86	72	111	91	91
3 どちらかといえば相応しくないと思う	14	46	26	34	33	68	38	35	13
4 相応しくないと思う	4	38	8	20	21	63	21	18	3
5 経験が無いので分からない	28	27	101	158	116	40	49	89	33
経験有り	234	240	69	42	92	222	181	106	225
経験無し	47	41	212	239	189	59	100	175	56
計	281	281	281	281	281	281	281	281	281
評価点	8.2	5.9	7.2	5.1	5.7	4.5	6.4	6.3	8.3

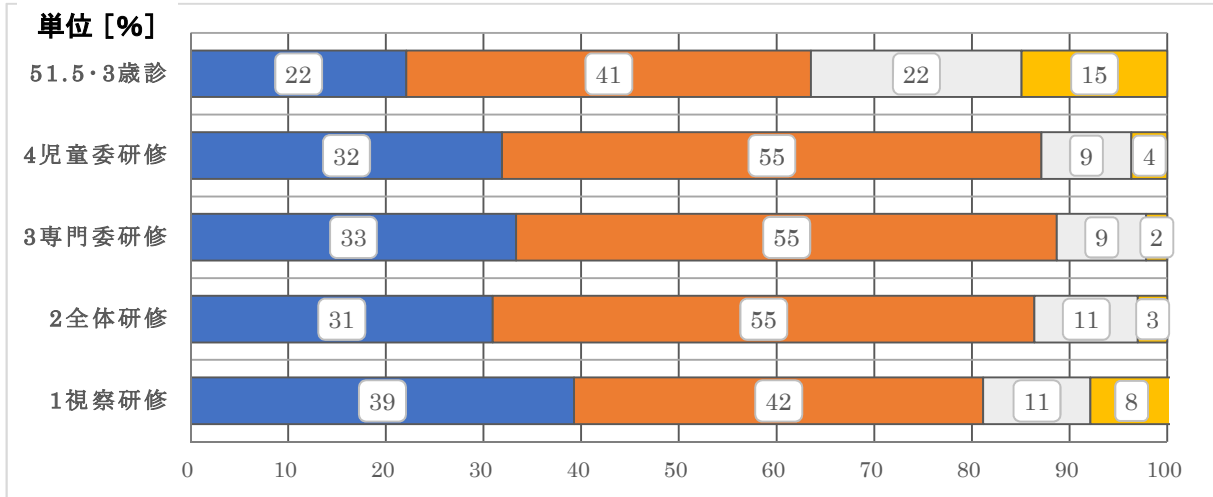
(集計：パーセント値)

	6世帯把握	7介護用品券	8ふれあい電話	9福祉資金	10ふれ愛フェス	11赤羽事業所	12赤羽街頭	13歳末街頭	14歳末訪問
1 相応しいと思う	50 %	23 %	24 %	6 %	9 %	14 %	22 %	17 %	50 %
2 どちらかといえば相応しいと思う	34 %	37 %	28 %	19 %	31 %	26 %	40 %	32 %	32 %
3 どちらかといえば相応しくないと思う	5 %	16 %	9 %	12 %	12 %	24 %	14 %	12 %	5 %
4 相応しくないと思う	1 %	14 %	3 %	7 %	7 %	22 %	7 %	6 %	1 %
5 経験が無いので分からない	10 %	10 %	36 %	56 %	41 %	14 %	17 %	32 %	12 %



2 「5 経験が無いので分からない」と回答した人を除く集計（単位：パーセント）

	1視察研修	2全体研修	3専門委研修	4児童委研修	51.5・3歳診
1 有意義と思う	39 %	31 %	33 %	32 %	22 %
2 どちらかと言えば有意義と思う	42 %	55 %	55 %	55 %	41 %
3 どちらかといえば有意義と思わない	11 %	11 %	9 %	9 %	22 %
4 有意義と思わない	8 %	3 %	2 %	4 %	15 %



	6世帯把握	7介護用品券	8ふれあい電話	9福祉資金	10ふれ愛フェス	11赤羽事業所	12赤羽街頭	13歳末街頭	14歳末訪問
1 相応しいと思う	55 %	26 %	38 %	14 %	15 %	16 %	27 %	25 %	57 %
2 どちらかといえば相応しいと思う	37 %	41 %	43 %	42 %	52 %	30 %	48 %	48 %	37 %
3 どちらかといえば相応しくないと思う	6 %	18 %	15 %	28 %	20 %	28 %	16 %	18 %	5 %
4 相応しくないと思う	2 %	15 %	4 %	16 %	13 %	26 %	9 %	9 %	1 %

