



子育て広場「こけっこ」

◎場所と時間

○東部地域福祉センター
児童室

10時から11時30分
毎月第3、4水曜日
(年末年始及び祝日を除く)

◎場所と時間

○西部地域福祉センター
児童図書室

10時から11時30分
毎月第1、2木曜日
(年末年始及び祝日を除く)

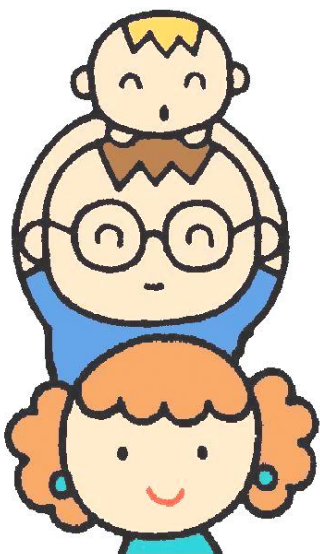


◎内容

子育てに関する情報の提供。
子育て経験のある先輩ママからの
アドバイスをもらって、子育て中
のパパママの不安や問題を気軽に
相談できる交流の場所にしたいと
思っています。

◎対象

子育て中の親子等
プレママさん・おじいちゃん・
おばあちゃん・お父さんの参加
も歓迎です



お問い合わせ
せはこちら
へどうぞ

- ・豊川市東部地域福祉センター 85-6258
- ・豊川市西部地域福祉センター 87-7811

相談協力

(特非) とよかわ子育てネット 080-5291-9273